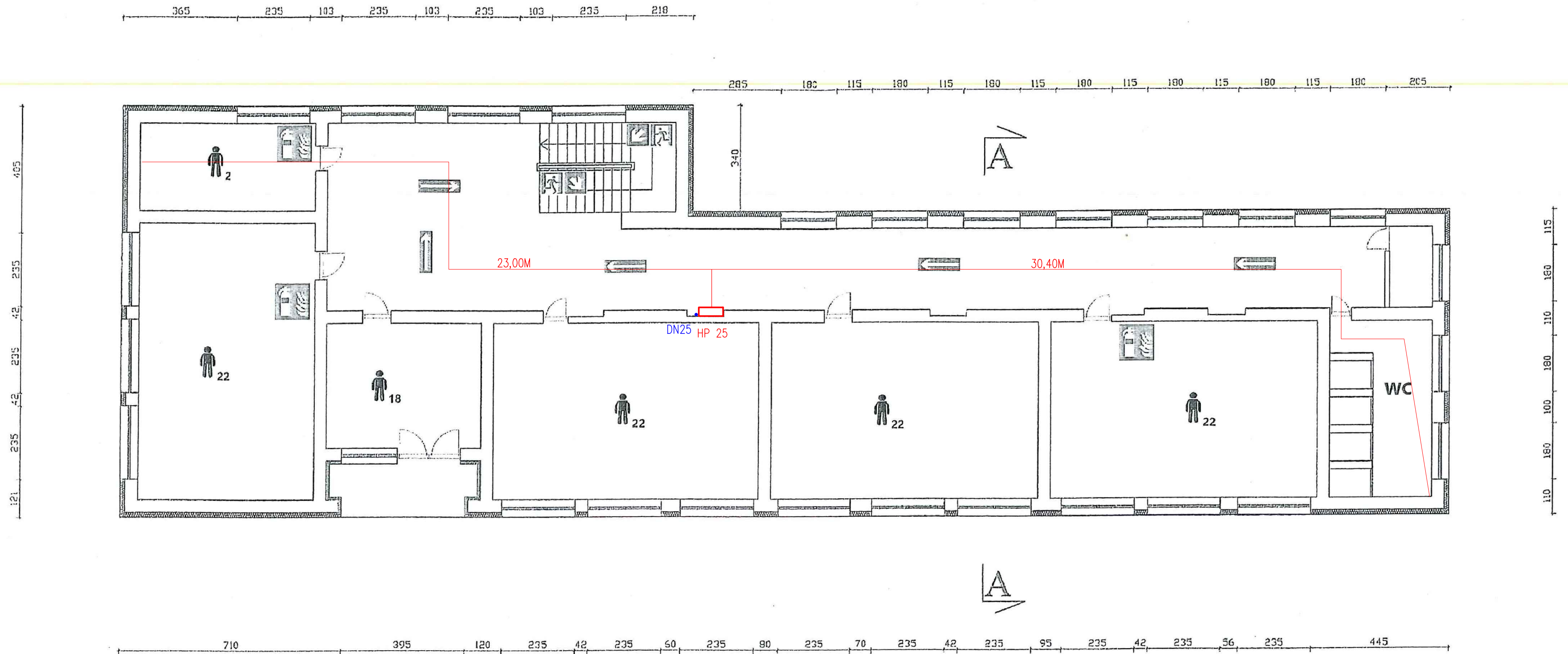

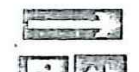




Publiczna Szkoła Podstawowa w Babinie

Rzut piętra



Legenda:

-  wyjście ewakuacyjne
-  kierunki ewakuacji
-  gaśnica
-  ilość osób w pomieszczeniu

BUDYNEK PSP W BABINIE
RZUT PIĘTRA, SKALA 1:100
WYSOKOŚĆ BUDYNKU - 7,56 m
ILOŚĆ KONDYGNACJI PODZIEMNYCH - 0
ILOŚĆ KONDYGNACJI NADZIEMNYCH - 2

<small>Obiekt: MODERNIZACJA WEWNĘTRZNEJ INSTALACJI HYDRANTOWEJ W BUDYNKU SZKOŁY PODSZTAWOWEJ IM. HELENY DŁUGOSZEWSKIEJ W BABINIE Inwestor-Zamawiający: PUBLICZNA SZKOŁA PODSTAWOWA IM. HELENY DŁUGOSZEWSKIEJ STEFANÓW 38 26-704 STEFANÓW</small>			
<small>Brand:</small>	<small>SANITARNA</small>	<small>Uprawnienia:</small>	<small>Podpis:</small>
<small>Sprawił:</small>	<small>mgr inż. Kamil Serrafin</small>	<small>MAZ/0078/WBS/21</small>	
<small>Opracował:</small>			
RZUT PIĘTRA - INSTALACJA P.POŻ			
<small>Faza:</small>	<small>P. Techniczny</small>	<small>Data:</small>	<small>08/2024</small>
		<small>Skala:</small>	<small>1:200</small>
<small>Projekt ten jest chroniony prawem autorskim. Kopowanie i zmiany mogą być dokonywane jedynie za zgodą autorów.</small>			<small>Nr rys.:</small> 2